



EIGENSCHAPPEN

- Voegband van polyurethaan zachtschuim met acrylaatdispersie-impregnering
- Enkelzijdig zelfhechtend
- Voorgecomprimeerd (tot een vijfde van z'n originele dikte)
- Op rollen van verschillende lengte, variërend volgens de dikte
- Slagregendicht tot minimaal 300 Pa (*)

TOEPASSINGEN

- Vensterbouw
 - Slagregendichte aansluitvoegen
 - Thermische afdichting tussen kozijn en metselwerk, profielkoppelingen, rugvulling, raamstijlen
- Geveltechniek
 - Grondlaag voor in-situ beton/ betonelementen
 - Bekistingsaansluiting bij betonnering
- Binnenafwerking
 - Lichte scheidingswanden
 - Ontkoppelen van dubbele vloeren
- Schuin dak/plat dak
 - Dakvenster
 - Dakpanafdichting
 - Nok/lies/kil/dakkapel

TECHNISCHE GEGEVENS	
Kleur	Grijs
Brandgedrag EN 13501	E bij 50% compressie
Temperatuurbestendigheid	-30°C - +100°C, korte tijd tot max. 130°C
Luchtdichtheid EN 12114	$a^n \leq 1 \text{ m}^3/[\text{h.m}(\text{daPa})^{2/3}]$
Slagregendichtheid EN 1027	$\geq 300 \text{ Pa}$
Trekvastheid ISO 1798	$> 60 \text{ kPa}$
Rek bij breuk ISO 1798	$> 180\%$
Drukspanningsvervormingseigenschappen ISO 3386	Ca. 2,3 kPa
Houdbaarheid	Ca. 18 maanden vanaf productiedatum

VERPAKKING EN AFMETINGEN			
Breedte Pressband = voegdiepte	Specifiek toepassingsgebied = voegbreedte	Maximale expansie (**)	Verpakking
10 mm	1,5 – 2,5 mm	$10 \pm 1 \text{ mm}$	30 rollen van 18 m/doos
15 mm	1,5 – 2,5 mm	$10 \pm 1 \text{ mm}$	20 rollen van 18 m/doos
15 mm	2 - 4 mm	$15 \pm 1 \text{ mm}$	20 rollen van 12 m/doos
20 mm	2 - 4 mm	$15 \pm 1 \text{ mm}$	15 rollen van 12 m/doos

*Binnen een bepaald toepassingsgebied: zie tabel "Verpakking en Afmetingen".

**Afhankelijk van de omgevings- en materiaalt temperatuur en van de ouderdom van de band.

VERWERKING

Vorbereiding

- Let erop dat de omliggende materialen compatibel zijn.
- De keuze van de afmeting van **Pressband Acryl** moet overeenkomen met de reële (max.) breedte van het stuk dat gedicht moet worden. Hierbij moet rekening gehouden worden met de variaties in de voegbreedte afhankelijk van de temperatuur of de beweging.

Deze fiche vervangt alle voorgaande. De gegevens op dit documentatieblad zijn volgens de laatste labogegevens samengesteld. Technische karakteristieken kunnen aangepast of veranderd worden. Er wordt geen aanspraak gemaakt op volledigheid. Vóór het gebruik is het noodzakelijk dat u zich ervan verzekert dat het product geschikt is voor deze bepaalde toepassing. Hiertoe zijn voorafgaande testen noodzakelijk. Onze algemene verkoopvoorwaarden zijn van toepassing.

VERWERKING

Vorbereiding

- Let erop dat de omliggende materialen compatibel zijn.
- De keuze van de afmeting van **Pressband Acryl** moet overeenkomen met de reële (max.) breedte van het stuk dat gedicht moet worden. Hierbij moet rekening gehouden worden met de variaties in de voegbreedte afhankelijk van de temperatuur of de beweging.
- Het uitzetgedrag van de afdichtingsbanden is afhankelijk van de omgevings- en materiaaltemperaturen (eventueel geklimatiseerde opslag van banden vóór de verwerking) en tevens van de ouderdom van de band.
- De expansie vertraagt bij koude temperaturen.
- De ondergrond moet zo vlak mogelijk, schoon, stofvrij en winddroog zijn. De voegen moeten zo evenwijdig mogelijk zijn (in bepaalde gevallen kan een herbepleistering of een herprofilering van de voegen in oudere gebouwen noodzakelijk zijn). Het specifieke toepassingsgebied mag niet overschreden of verminderd worden, ook niet op oneffen oppervlakken.

Aanbrengen

- Knip de eerste 2 cm van de band af.
 - Verwijder ong. 20-30 cm van de rugstrip en plaats de band in de voeg, evenwijdig met de rand en 1-2 mm van de rand.
1. Druk de klevende zijde van de band in de voeg (bv. met een spatel) en ga licht drukkend verder, beetje bij beetje door alleen zacht te drukken. Maak indien nodig het eind van de band met een clip of een kleefband vast aan de rol. De band mag nooit uitgerekt worden!
 2. Bij het plaatsen van gegeëxpandeerde band, plaatst u de band langs de totale lengte van de voeg en snijdt de band 2-3% langer af dan de totale lengte van de voeg. Kleef de tape op de correcte plaats en bevestig het materiaal met de tape, indien nodig met behulp van een klem. De aangewende compressie bepaalt het specifieke toepassingsgebied en bijgevolg de effectiviteit van de dichting.
 3. **Kruis- of T-voegen:** Bij kruisvoegen eerst de verticale tape bevestigen in 1 stuk en dan met de horizontale tapes vanuit de buitenhoeken naar binnen werken.
 4. **Hoeken:** Breng om lekkende voegen te vermijden nooit de tape aan rond de hoeken, maar plaats die volgens de tekening. Vorm een hoek met de tape.
 5. **Aansluiten:** Druk de tapes zachtjes tegen elkaar. Nooit verdraaien of overlappen.
 6. **Variërende voegbreedtes:** Wanneer de breedte van de voegen aanzienlijke verschillen vertoont, is het gebruik van dichtingsbanden in verschillende maten aangewezen. Overlap de uiteinden nooit.
 7. **Vochtige of vervuilde voegen:** Indien de tape onvoldoende kleeft op vochtige, stoffige of ijskoude voegen, klem de tape op verschillende punten met wiggen. Verwijder de wiggen na uitzetting.

Reiniging

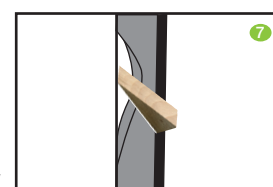
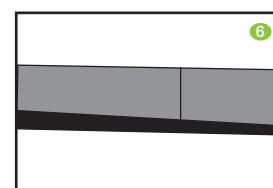
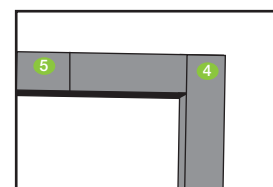
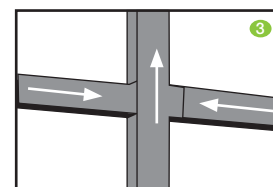
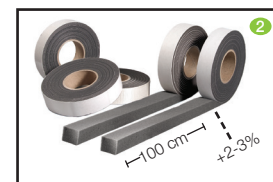
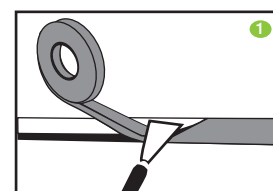
Reinig de handen met zeep en water. Lijmresten kunnen worden verwijderd met Parasilico Cleaner.

Opslag

De opslagstabiliteit bedraagt 18 maanden vanaf de productiedatum. Koel en droog in de originele verpakking bij +5°C - +25°C bewaren. Kartonnen dozen uitsluitend staand bewaren (rollen liggend). Afzonderlijke rollen uitsluitend op het hele oppervlak liggend opslaan en transporteren. Plaatselijke belasting van de rollen vermijden. Een verschuiving van de individuele lagen vermijden. Mechanische invloeden op de gecompriëerde rol vermijden. Rollen in geopende kartonnen dozen dienen verzwaard te worden om het uitzetten (telescoperen) te vermijden. Mechanische belasting (met name loodrecht op de rol en drukbelasting op de rolkant) kan ertoe leiden dat de individuele lagen van de gecompriëerde rol verschuiven en de rollen doen uitzetten.

VEILIGHEID

Het product is o.b.v. de voorliggende gegevens en ervaringen geen gevaarlijke stof overeenkomstig EG-richtlijnen. We adviseren echter de voor de omgang met chemische stoffen gebruikelijke zorgvuldigheid en hygiëne in acht te nemen. Gelieve de veiligheidsfiche te raadplegen.



Deze fiche vervangt alle voorgaande. De gegevens op dit documentatieblad zijn volgens de laatste labgegevens samengesteld. Technische karakteristieken kunnen aangepast of veranderd worden. Er wordt geen aanspraak gemaakt op volledigheid. Vóór het gebruik is het noodzakelijk dat u zich ervan verzekert dat het product geschikt is voor deze welbepaalde toepassing. Hiertoe zijn voorafgaande testen noodzakelijk. Onze algemene verkoopvoorwaarden zijn van toepassing.